



# Bibliothekssysteme / Verbundsysteme / Netze

---

## Teil 1: Systemkonzeptionen / Neue Tendenzen

*Kaderkurs für Diplombibliothekarinnen und  
Diplombibliothekare*

*2002-03-20*

TRI▲LOG



# \*\* Programm 2002-03-20 \*\*

---

- 1105 - 1130 Einführung
- 1130 - 1145 Themen bestimmen
- 1145 - 1215 Neue Trends
  
- 1215 - 1250 Technologische Trends



# Bibliotheken im 21. Jh.

---

- **Entwicklungstendenzen**
  - Ihre Dynamik
  - Wie weit können wir sehen?
- **Rolle der Bibliotheken**
  - Neudefinition / Änderung
  - Reaktion: Aktiv / passiv
- **Ihre Rolle**
  - Handlungsspielraum



# Lernziele (gesamt)

---

- Sie kennen die **absehbaren bibliotheksrelevanten Trends** in Politik, Gesellschaft, Wirtschaft und Technik.
- Sie kennen den **Aufbau und die Anforderungen an moderne Bibliothekssysteme** unter diversen Aspekten.
- Sie wissen, welche **technischen und organisatorischen Faktoren** zu berücksichtigen sind.
- Sie sind **kompetente Partner für Anbieter** von Bibliothekssystemen.



# Themen

---

- Management-Informatikwissen
- Aufbau und Weiterentwicklung moderner Bibliothekssysteme
- Digitale/virtuelle Bibliotheken
- Markt: Trends bei Produkten
- Evaluation von Technik
- Einzelthemen: Datenstrukturierung, ...



# Neue Trends

---

- Politik (P)
- Wirtschaftlich (E)
- Gesellschaftlich (S)
- technisch (T)



# Technologie als Schrittmacher

---

- Rasche Entwicklung der Technik
  - Wie sieht die moderne EDV aus, die in Ihrer Bibliothek vor 5 bzw. vor 10 Jahren gekauft worden war? Wofür brauchen Sie sie heute?



# Neue Denkweisen

---

- Information immer und überall
- Original - Kopie
- P-Dokument - E-Dokument
- Metadaten – Dokument
- "Meine Bibliothek" vs. "Mein Informationszugang"



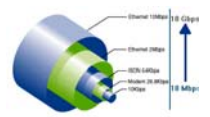
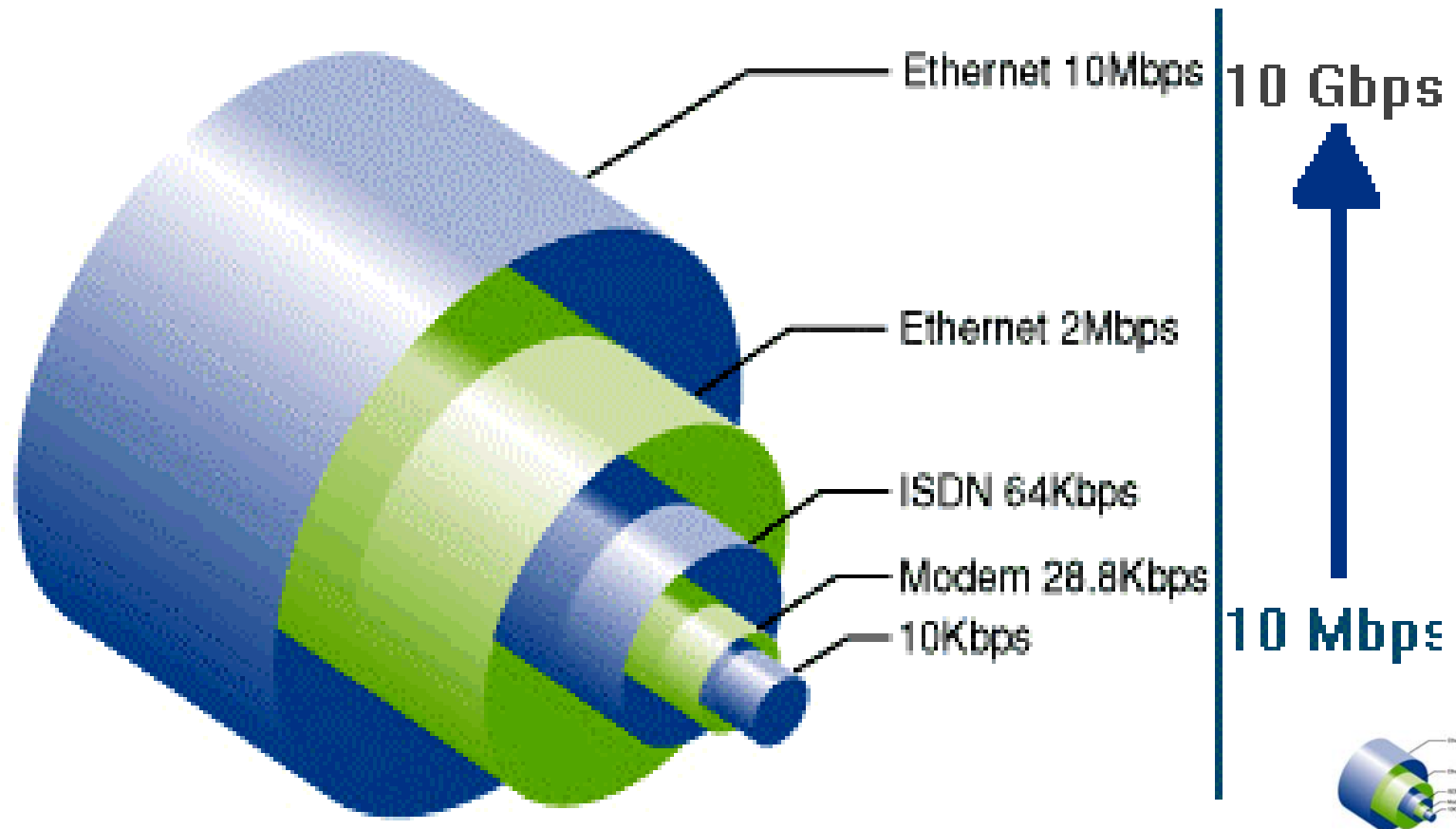


# Fazit

---

- Keine Ende!
  - Eine Organisation, die sich auf die EDV eingelassen hat, kommt davon nicht mehr weg.
- **Noch mehr verderbliche Ware!**
  - nebst säurehaltigen Büchern auch noch schnell verfaulte EDV.
- → **Folgerung?**

# Entwicklung der Bandbreite



# Bandbreite nach Verbindungsart (für 3 MB)

<b>Verbindungsart</b>	<b>Zeit</b>
Modem (28.8 Kbps)	18:00
ISDN 64 Kbps/Modem 56 Kbps	08:00
ADSL – 256 Kbps	02:00
Mietleitung („T1“) – 1.54 Mbps	00:20
LAN – 10 Mbps	00:06
Mietleitung („T3“) – 45 Mbps	00:01
LAN – 100 Mbps	00:00.6

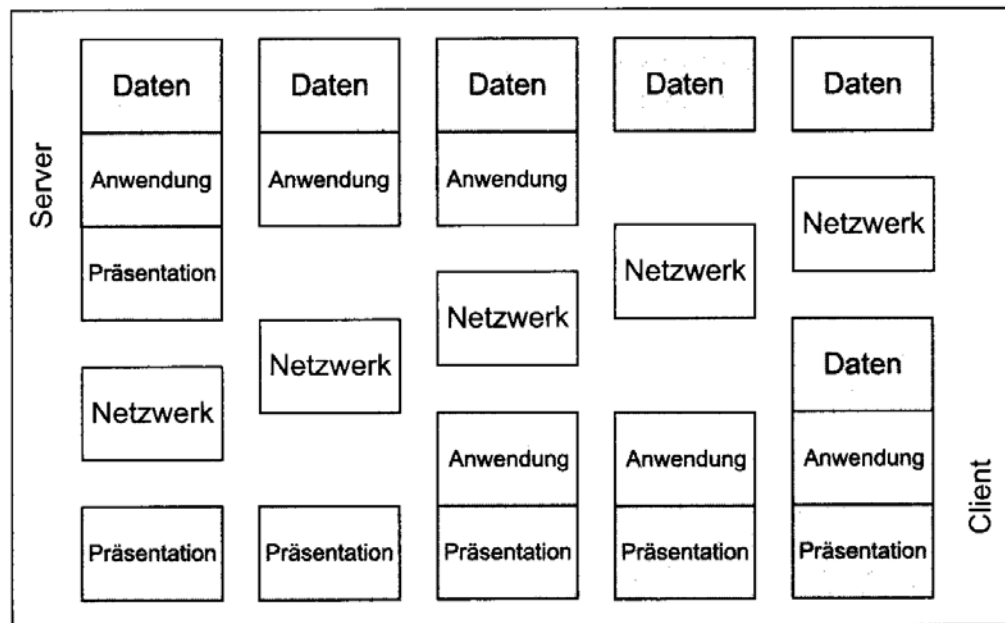
# Bandbreite

150 Mbyte (= 5 Min. Film)

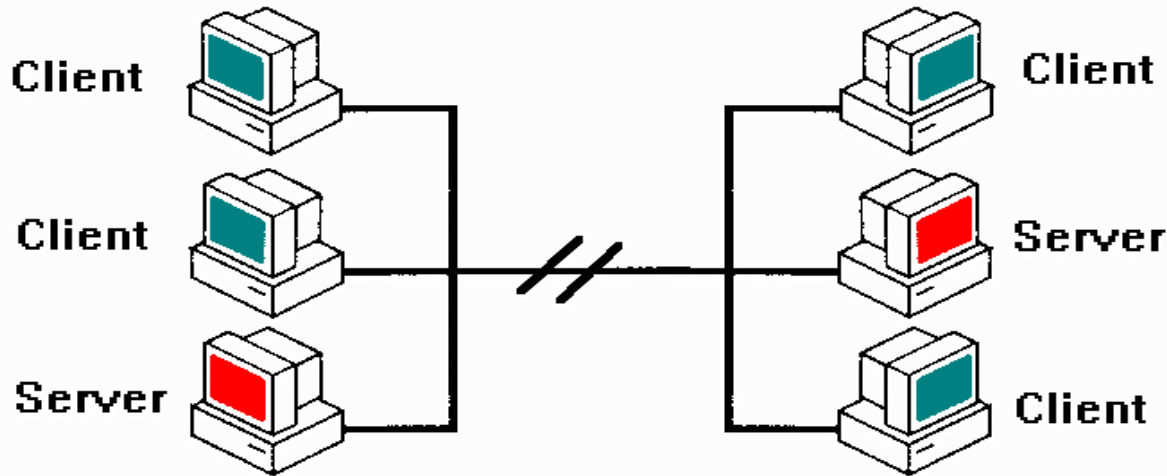


# Client/Server-Prinzip

Bild 1.7:  
Die Rollenverteilung in Client/Server-Umgebungen zeigt deutlich an, daß Datenhaltung, Datenpräsentation und Applikationsschicht so verteilt werden können, wie es den jeweiligen Anforderungen des Unternehmens entspricht



# Client/Server-Architektur



- entfernte Repräsentation
- verteilte Repräsentation
- entfernte Datenhaltung
- verteilte Datenhaltung

# Client/Server-Architektur (3-tier)

